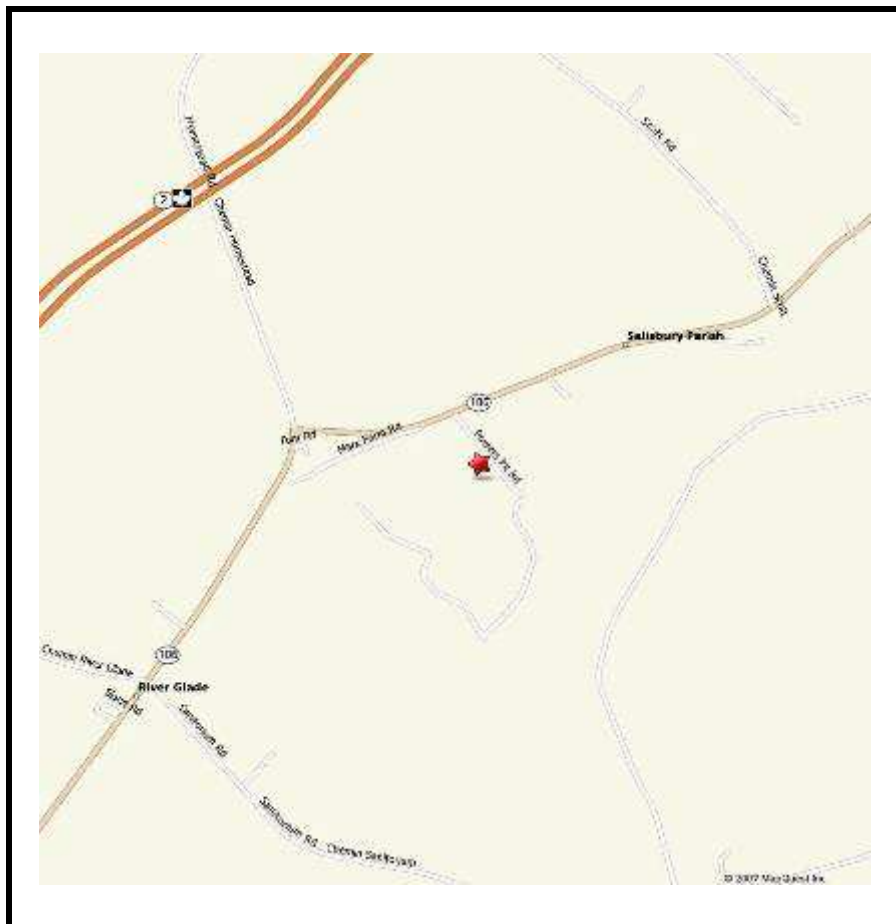
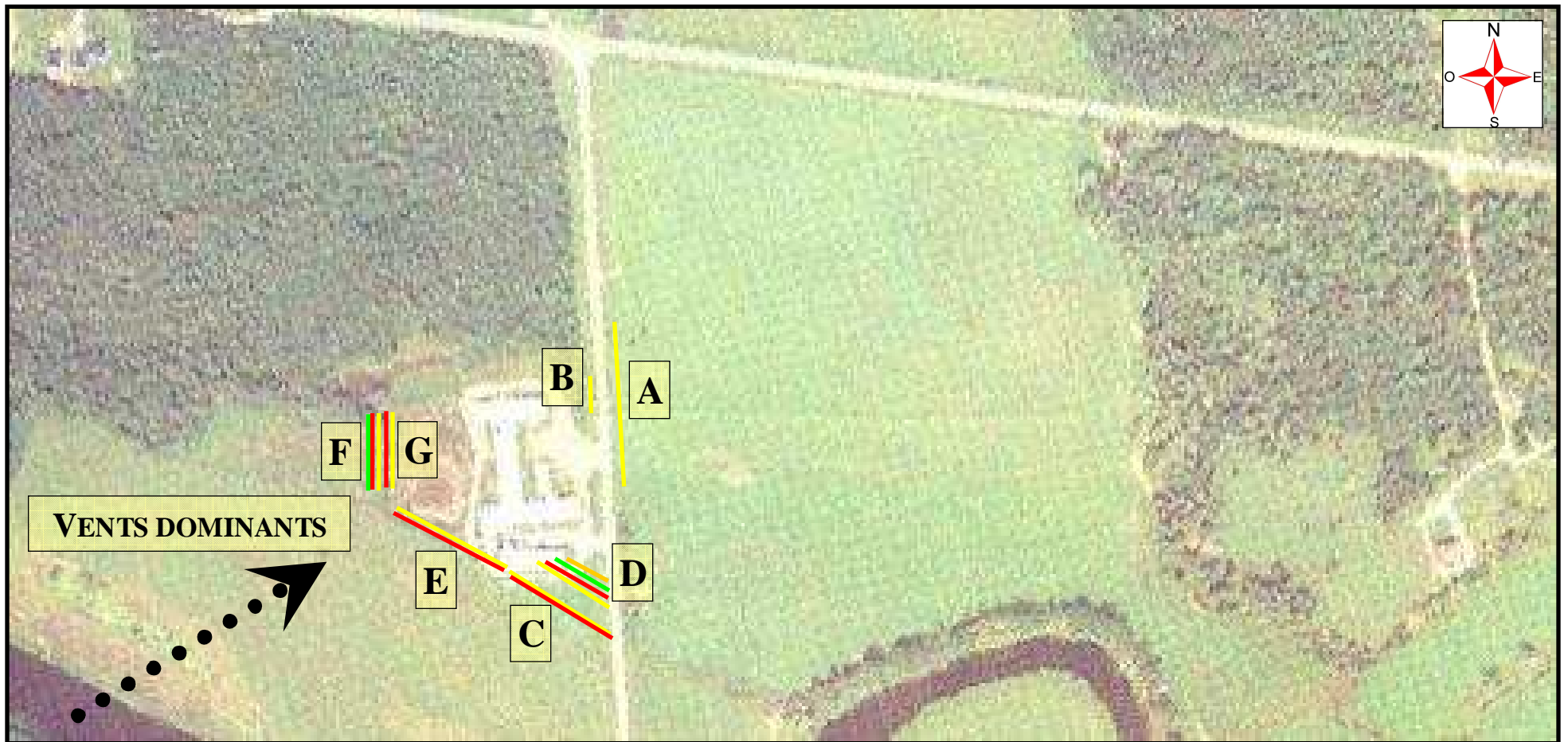


SITE DE DÉMONSTRATION DE HAIES BRISE-VENT (NOUVEAU-BRUNSWICK) – PRINTEMPS 2006 – W. A. FARM LTD.



INFORMATION DE LA FERME :

FERME : W. A. FARM LTD.
 NOM : TONY VANDERBRAND
 ADRESSE : 62 POWER PIT RD.
 MUNICIPALITÉ : SALISBURY WEST
 CODE POSTAL : E4J 3G9
 TÉLÉPHONE : N/D
 TÉLÉCOPIEUR : N/D

INFORMATION DU PROJET :

COMTÉ: N/D
 CANTON: N/D
 CONCESSION: N/D LOT(S) : N/D
 COORD. DE LA FERME (LAT/LONG):
 N/D

ESPÈCES NÉCESSAIRES:

FRÈNE :	60	CHÊNE	60
THUYA (CÈDRE):	7	ÉPINETTE BLANCHE	60+
PEUPLIER HYBRIDE:	33	SAULE	10
ÉRABLE :	60		
		TOTAL :	290

ARRANGEMENT DES HAIES:

- A** RANGÉE 1 : ÉRABLE/FRÈNE/CHÊNE (AUX 2 M)
 NOMBRE TOTAL D'ARBRES POUR CETTE HAIE :
 (115 M) ÉRABLE=20, FRÈNE=20, CHÊNE=20
- B** RANGÉE 1 : SAULE (REMPLISSAGE ,SANS PAILLIS) (AUX 2 M)
 NOMBRE TOTAL D'ARBRES POUR CETTE HAIE :
 REMPLISSAGE SAULE=10
- C** RANGÉE 1 (70 M): ÉRABLE/FRÈNE/CHÊNE (AUX 2 M)
 RANGÉE 2 (90 M): ÉRABLE/FRÈNE/CHÊNE (AUX 2 M)
 ESPACEMENT DE 4 M ENTRE LES RANGÉES
 NOMBRE TOTAL D'ARBRES POUR CETTE HAIE :
 ÉRABLE=18, FRÈNE=18, CHÊNE=18
- D** RANGÉE 1 (50 M): ÉRABLE/FRÈNE/CHÊNE (AUX 3 M)
 RANGÉE 2 (40 M): ÉRABLE/FRÈNE/CHÊNE (AUX 3 M)
 RANGÉE 3 (31 M): ÉRABLE/FRÈNE/CHÊNE (AUX 3 M)
 RANGÉE 4 (22 M): ÉRABLE/FRÈNE/CHÊNE (AUX 3 M)
 ESPACEMENT DE 4 M ENTRE LES RANGÉES
 NOMBRE TOTAL D'ARBRES POUR CETTE HAIE :
 ÉRABLE =16, FRÈNE=16, CHÊNE=16
- E** RANGÉE 1 (47 M): PEUPLIER HYBRIDE (AUX 3 M)
 RANGÉE 2 (20 M): THUYA (AUX 3 M)
 ESPACEMENT DE 3 M ENTRE LES RANGÉES
 NOMBRE TOTAL D'ARBRES POUR CETTE HAIE :
 PEUPLIER HYBRIDE=17, THUYA=7
- F** RANGÉE 1: ÉPINETTE BLANCHE (AUX 3 M)
 RANGÉE 2: ÉRABLE/FRÈNE/CHÊNE (AUX 3 M)
 RANGÉE 3: PEUPLIER HYBRIDE (AUX 3 M)
 (50 M) ESPACEMENT DE 3 M ENTRE LES RANGÉES
 NOMBRE TOTAL D'ARBRES POUR CETTE HAIE :
 ÉPINETTE BLANCHE=18, ÉRABLE=6, CHÊNE=6, FRÈNE=6, PEUPLIER HYBRIDE=18
- G** RANGÉE 1 (REMPLISSAGE): ÉPINETTE BLANCHE (COLLERETTES INDIVIDUELLES) (AUX 3 M)
 RANGÉE 2 (120 M): ÉPINETTE BLANCHES (COLLERETTES INDIVIDUELLES) (AUX 3 M)
 ESPACEMENT DE 3 M ENTRE LES RANGÉES
 NOMBRE TOTAL D'ARBRES POUR CETTE HAIE :
 ÉPINETTE BLANCHE=42+

DESCRIPTION DE LA FERME :

N/D

OBJECTIFS DE PROTECTION :

N/D

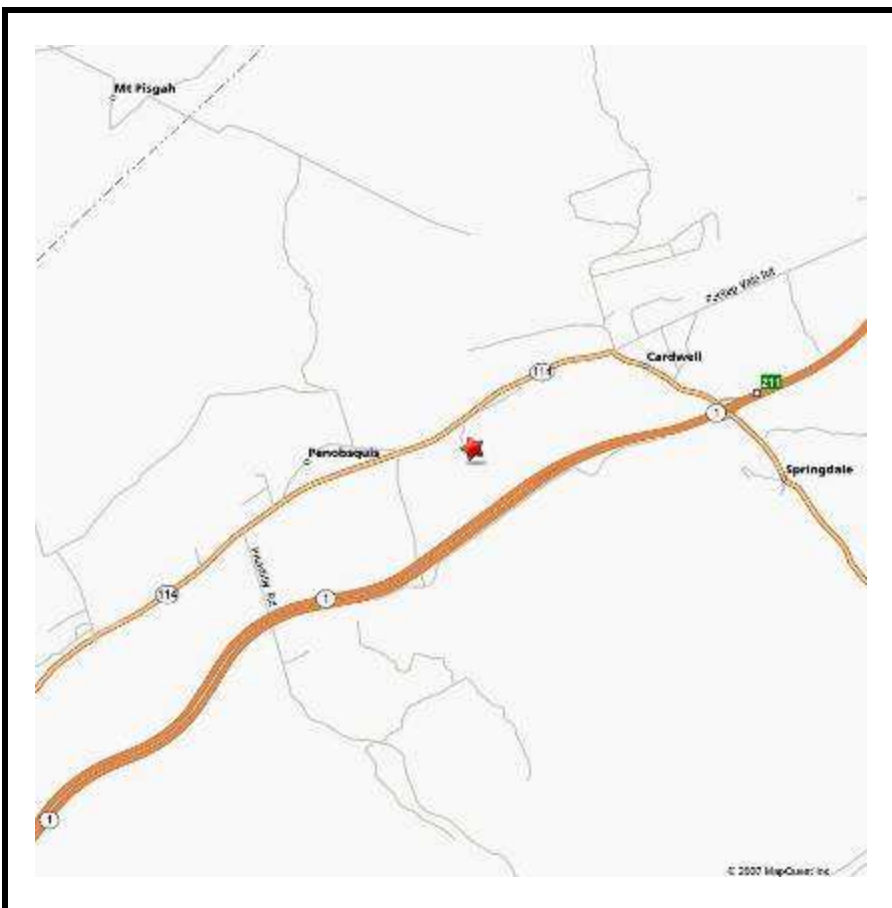
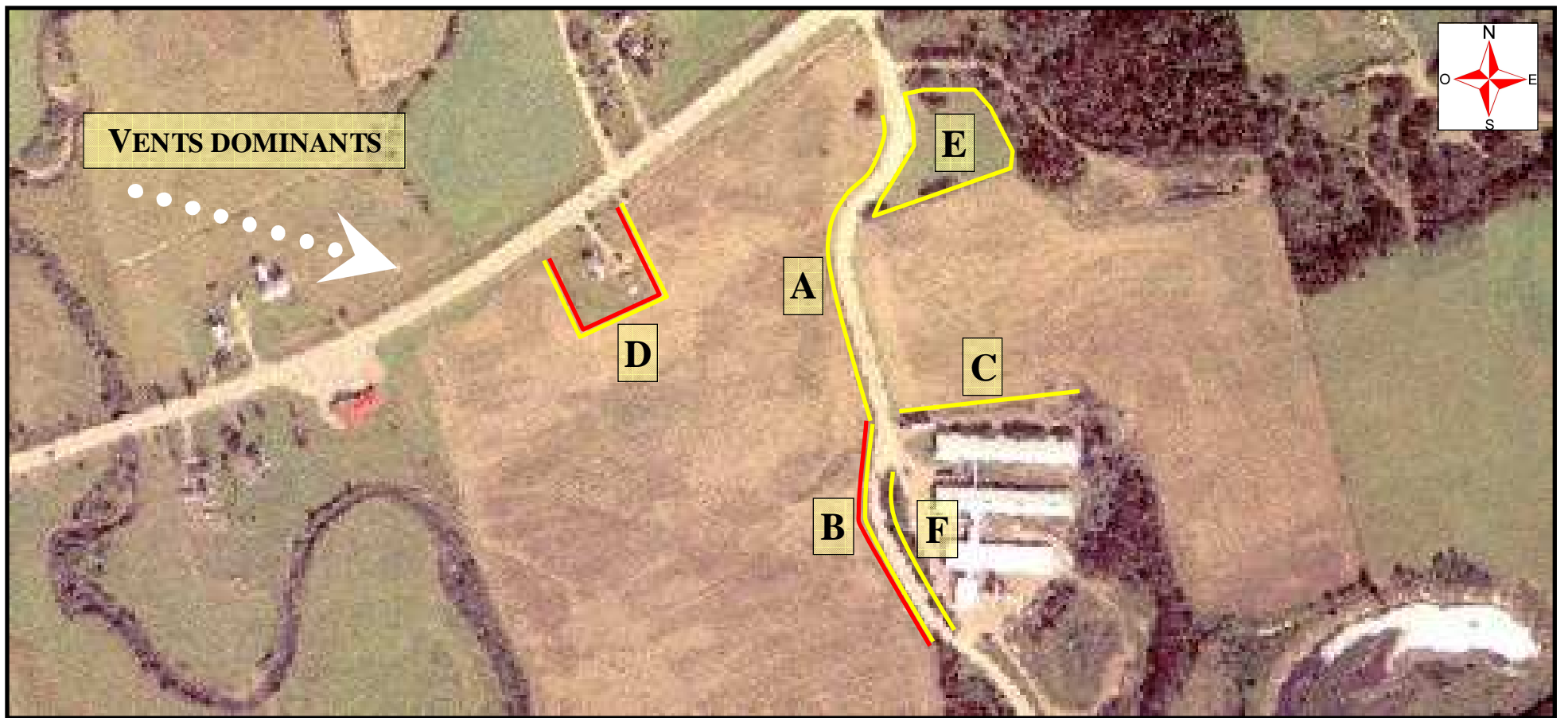
INFORMATION ADDITIONNELLE :

N/D

DESCRIPTION DU SITE :

TOPOGRAPHIE : PENTE FAIBLE
 TYPE DE SOL : SABLEUX
 DRAINAGE : N/D

SITE DE DÉMONSTRATION DE HAIES BRISE-VENT (NOUVEAU-BRUNSWICK) – PRINTEMPS 2006 MOFFETT FARMS



INFORMATION DE LA FERME :

FERME: MOFFETT FARMS
 NOM : STEPHEN MOFFETT
 ADRESSE : 12186 ROUTE 114
 MUNICIPALITÉ : SUSSEX
 CODE POSTAL : N/D
 TÉLÉPHONE : N/D
 TÉLÉCOPIEUR : N/D

INFORMATION DU PROJET :

COMTÉ: N/D
 CANTON: N/D
 CONCESSION: N/D LOT(S) : N/D
 COORD. DE LA FERME (LAT/LONG):
 N/D

ESPÈCES NÉCESSAIRES:

FRÈNE :	138
ÉRABLE:	138
CHÊNEK:	138
ÉPINETTE BLANCHE:	159
TOTAL :	573

ARRANGEMENT DES HAIES:

- A** ——— RANGÉE 1 : ÉRABLE/FRÈNE/CHÊNE (AUX 2 M)
 NOMBRE TOTAL D'ARBRES POUR CETTE HAIE :
 (200 M) ÉRABLE=34, FRÈNE= 34, CHÊNE= 34
- B** ——— RANGÉE 1 : ÉRABLE/FRÈNE/CHÊNE (AUX 2 M)
 ——— RANGÉE 2 : ÉPINETTE BLANCHE (AUX 3 M)
 ESPACEMENT DE 3 M ENTRE LES RANGÉES
 (150 M) NOMBRE TOTAL D'ARBRES POUR CETTE HAIE :
 ÉRABLE=17, FRÈNE= 17, CHÊNE= 17, ÉPINETTE BLANCHE=50
- C** ——— RANGÉE 1 : ÉRABLE/FRÈNE/CHÊNE (AUX 2 M)
 NOMBRE TOTAL D'ARBRES POUR CETTE HAIE :
 (113 M) ÉRABLE= 19, FRÈNE= 19, CHÊNE= 19
- D** ——— RANGÉE 1 : ÉPINETTE BLANCHE (AUX 3 M)
 ——— RANGÉE 2 : ÉRABLE/FRÈNE/CHÊNE (AUX 3 M)
 ESPACEMENT DE 3 M ENTRE LES RANGÉES
 (166 M) NOMBRE TOTAL D'ARBRES POUR CETTE HAIE :
 ÉPINETTE BLANCHE= 55, ÉRABLE= 18, FRÈNE= 18, CHÊNE= 18
- E** ——— RANGÉE 1 : ÉRABLE/FRÈNE/CHÊNE (REPLISSAGE) (AUX 2 M)
 NOMBRE TOTAL D'ARBRES POUR CETTE HAIE :
 (300 M) ÉRABLE= 50, FRÈNE= 50, CHÊNE= 50
- F** ——— RANGÉE 1 : ÉPINETTE BLANCHE (REPLISSAGE) (AUX 2 M)
 NOMBRE TOTAL D'ARBRES POUR CETTE HAIE :
 (108 M) ÉPINETTE BLANCHE= 54

DESCRIPTION DE LA FERME :

N/D

OBJECTIFS DE PROTECTION :

N/D

INFORMATION ADDITIONNELLE :

N/D

DESCRIPTION DU SITE :

TOPOGRAPHIE : N/D
 TYPE DE SOL : N/D
 DRAINAGE : N/D